

Guia Rápido de exportação de arquivos no TSW150-OTDR

1. Download de Resultados

A. Para efetuar a exportação dos arquivos do equipamento para o computador é possível fazer de duas formas: via **USB** e via **Rede local**. Para realizar a exportação é necessário que pressione **F4** (**Outros**), na tela de **Início** e logo após, pressionar a tecla **3 def**, para realizar o download dos resultados, conforme as imagens abaixo.



Figura 1: Tela de outros.

B. Para finalizar a exportação dos arquivos é necessário escolher qual forma a ser utilizada, segundo a tabela abaixo:



Figura 2: Tela de download de resultados.







- **Via USB:** Após ter entrado na tela de download de resultados, selecione a opção **1. USB**, conforme a Figura 2, e em seguida conecte o pendrive no equipamento para salvar os arquivos desejados.

Será necessário realizar os seguintes passos:

- Para realizar a exportação dos arquivos para o pendrive basta selecioná-lo.



Figura 3:Tela da via USB.

- Para selecionar o pendrive utilize as setas , ,  e pressione a tecla **F2** (**Selecionar**).
- A partir da tela anterior basta selecionar os arquivos que desejar, utilizando as setas , ,  e pressionando **F3** (**Selecionar**) para o arquivo ficar selecionado.
- Após selecionar os arquivos desejados, basta somente pressionar a tecla **F4** (**Exportar**) e esperar a operação finalizar.
- Em seguida, retire o pendrive e o arquivo já estará disponível no mesmo.

- **Via rede local:** Para utilizar essa opção é necessário que o equipamento esteja com o cabo de rede conectado para que possa obter um IP.
 - Após a conexão do equipamento na rede o IP do equipamento pode ser visualizado apertando **F2 (TESTES) > 1.Resultados de IP > procurar o parâmetro “Interface IP”**.
- Entre na tela de download de resultados selecione a opção **2. Rede local** conforme a Figura 4 e inicie o modo de rede local.

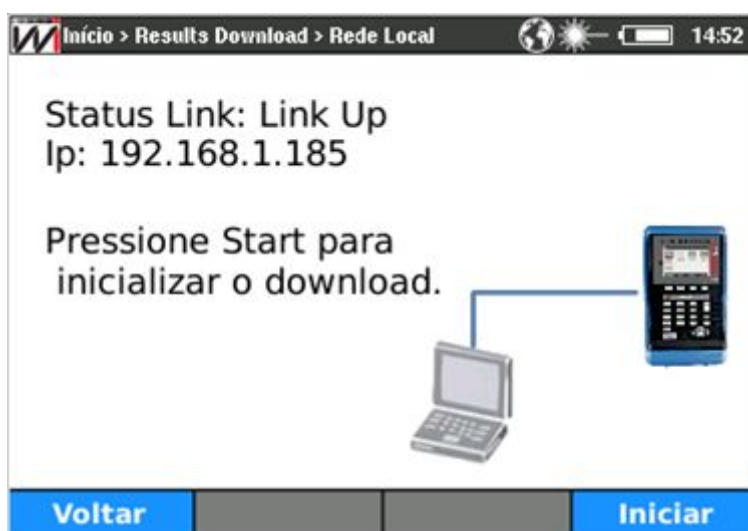


Figura 4: Tela de rede local.

Após iniciar o modo de rede local no equipamento digite no navegador do computador, em que será utilizado para o download, o IP do equipamento. O navegador abrirá uma página com todas as curvas salvas no equipamento, conforme a imagem abaixo:



Figura 5: Tela do navegador para download de resultados.


- **Via FTP:** O equipamento realiza o descarregamento dos arquivos escolhidos em um endereço de IP com um servidor FTP configurado. Deve-se cadastrar o IP, o usuário e a senha desse servidor.



Figura 6: Tela do FTP.

Será necessário realizar os seguintes passos:

- Para realizar a exportação dos arquivos para o servidor FTP basta apertar a tecla **F4** (**Iniciar**).

- Selecione os arquivos que desejar, utilizando as **setas**  e pressionando **F3(Selecionar)** para o arquivo ficar selecionado.
- Após selecionar os arquivos desejados, basta somente pressionar a tecla **F4(Exportar)** e esperar a operação finalizar que o arquivo já estará disponível no servidor FTP.

Visualização dos Arquivos: O equipamento realiza a exportação dos arquivos PDF e SOR. Para abrir o formato SOR é necessário um software de terceiro para visualização desse tipo de arquivo que é padrão. Um recomendado é o **Fiber Trace Viewer**.